

ZAPRACOVÁNÍ PŘIPOMÍNEK 02/2016

Souřadnicový systém S-JTSK
Výškový systém Bpv

Změna:	Název změny:	Datum:	Provedl:	Podpis:

Investor, objednatel:



Správa železniční dopravní cesty, státní organizace
Dlážděná 1003/7
110 00 Praha 1

Kontaktní adresa:

Správa železniční dopravní cesty, s.o.
Stavební správa západ
Sokolovská 278/1955,
190 00 Praha 9

Zhotovitel části dokumentace:



SUDOP PRAHA a.s.
Olšanská 1a, 130 80 Praha 3
tel.: +420 267 094 111
fax: +420 224 230 316
e-mail: praha@sudop.cz

METROPROJEKT Praha a.s.
nám. I. P. Pavlova 2/1786
120 00 Praha 2

generální ředitel: Ing. David Krása
tel.: +420 296 154 105
www.metroprojekt.cz
info@metroprojekt.cz



METROPROJEKT

Souprava číslo:

HIP:

Ing. Jaroslav Janeček

tel.: +420 296 154 302

Stupeň: PD (DUR)

Podpis:

Název a účel díla:

**Optimalizace traťového úseku
Čelákovice (mimo) - Mstětice (včetně)**

Zpracovatelský útvar:

EŽ Praha a.s.-projekce

tel.: 296 500 450

Vedoucí útvaru:

MARTIN ŠPAČEK

Podpis:

Název části díla:

**STAVEBNÍ ČÁST
TRAKČNÍ A ENERGETICKÁ ZAŘÍZENÍ
TRAKČNÍ VEDENÍ**

**E
E.3
E.3.1**

Odpovědný projektant:

JAROSLAV PAJAS

Podpis:

Vypracoval:

JAROSLAV PAJAS

Podpis:

Skart. znak: V20/2037

Datum: 02/2016

Počet
formátů:

Měřítko:

-

Název přílohy:

**SO 03-60-01.2
žst. Čelákovice, trakční vedení
SCHÉMA NAPÁJENÍ A DĚLENÍ**

Změna:

000

Číslo příl.:

002

IČD:

15

6590

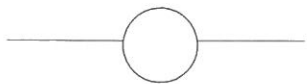
005

03

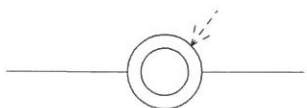
01

001

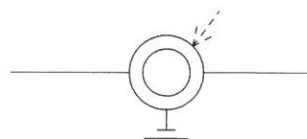
Legenda :



ručně ovládaný odpojovač



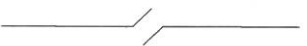
ústředně ovládaný odpojovač



odpojovač se zemnícím nožem



úsekový dělič TV



vzdušná izolace TV



elektrizovaná kolej



neelektrizovaná kolej



zesilovací vedení

žst. ČELÁKOVICE

